

RAMOWY ROZKŁAD DNIA

Czas realizacji podstawy programowej to 5 godzin z codziennego pobytu dziecka w przedszkolu od godziny 8.00 - 13.00



WYMIAR CZASOWY	RODZAJE ZAJĘĆ
Co najmniej 1/5 czasu 	Zabawa dzieci (w tym czasie dzieci bawią się swobodnie, przy niewielkim udziale nauczyciela) 
Co najmniej 1/5 czasu W przypadku młodszych dzieci co najmniej 1/4 czasu  	Zajęcia na świeżym powietrzu (dzieci spędzają ten czas w ogrodzie przedszkolnym, na boisku, w parku, itp.; organizowane są tam gry i zabawy ruchowe, zajęcia sportowe, obserwacje przyrodnicze, prace gospodarcze, porządkowe, itd.)
Najwyżej 1/4 czasu  	Zajęcia dydaktyczne realizowane według wybranego programu wychowania przedszkolnego  
2/5 czasu  STO ŚWIATÓW DZIECKA	Zajęcia według uznania nauczyciela (nauczyciel dowolnie gospodaruje tym czasem uwzględniając możliwości, zainteresowania, wiek dzieci, intensywność zajęć; w tej puli czasu mieszczą się czynności opiekuńcze, samoobsługowe, organizacyjne i inne) 



8.00 - 9.30

Oczekiwanie na dzieci, zabawy dowolne według indywidualnych potrzeb, w kąciakach zainteresowań - kąciak domowy, kąciak pisania i rysowania, zabawy twórczo-sensoryczne ciastoliną, czytanie, kąciak multikulturowy.

Przedszkole otwierane jest o godzinie 8:00. Dla dzieci, które rozpoczynają dzień wcześniej, to też czas wybudzenie się lub drzemki, przed intensywnym dniem.



9.30 - 10.00

Przygotowanie do pierwszego posiłku.
Czynności higieniczne i wspólne śniadanie.
Porządkowanie po posiłku.



10.00 - 11.00

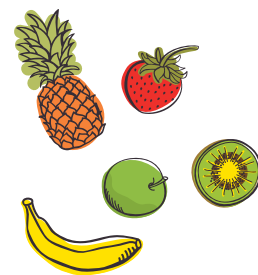
Poranny Krąg. Podczas zajęć tworzony jest odpowiedni klimat wspólnych spotkań. Służy temu utworzenie kręgu, w którym dzieci odczuwają przynależność do grupy oraz do miejsca.

Składa się na nią:

- **Miejsce** - zawsze to samo pomieszczenie;
- **Czas** - zajęcia odbywają się o tej samej porze;
- **Zadania** - czynności wykonywane w tej samej kolejności - wyciszenie wprowadzające elementami mindfulness, ćwiczymy techniki oddychania, - porozumiewanie się -ta sama forma powitania, rymowanka lub piosenka na powitanie.
- **Osoby** - te same osoby prowadzące zajęcia. Ta systematyczność przynosi dzieciom poczucie bezpieczeństwa, a także sprzyja rozwojowi komunikacji oraz budowaniu relacji między osobami.



W ramach tych zajęć realizowana jest podstawa programowa i nauka języka angielskiego zgodna z naszą filozofią. W tym czasie zostaje podany również owocowy poczęstunek.



11.00 - 12.00

Zajęcia edukacyjno - wychowawcze - obejmujące edukację przyrodniczą, artystyczno -plastyczną, polonistyczną, językową, matematyczną, prace projektowe i konstrukcyjne.

W zależności od zainteresowań i potrzeb dzieci, zajęcia odbywają się zarówno w dedykowanych przestrzeniach jak i w ogrodzie przedszkolnym.



Pobyt na świeżym powietrzu, podczas sprzyjającej pogody - zabawy w ogrodzie, długie leśne spacer, zajęcia przyrodnicze oraz zabawy ruchowe. Podczas niesprzyjającej pogody (-10 stopni, wichura, deszcz) - zajęcia przyrodnicze, ruchowe, joga oraz zabawy w kąciakach zainteresowań.





12.00- 12.30

Przygotowanie do trzeciego posiłku.
Czynności higieniczne i wspólna zupa.
Porządkowanie po posiłku.



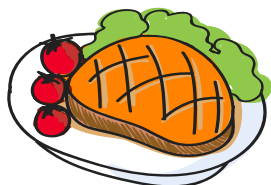
12.30 - 14.00

Zabawy wyciszające - muzykoterapia, bajko terapia, czytanie, elementy mindfulness i ćwiczenia oddechowe. Zajęcia muzyczno-rytmiczne, zajęcia dotyczące procesów poznawczych.



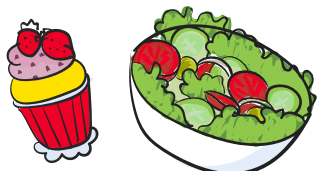
14.00 - 14.30

Przygotowanie do czwartego posiłku.
Czynności higieniczne i wspólne drugie danie.
Porządkowanie po posiłku.



14.30 - 15.30

Zabawy swobodne w kąciakach zainteresowań - kąciak domowy, kąciak pisania i rysowania, zabawy twórczo-sensoryczne ciastoliną, czytanie, kąciak multikulturowy, pracownia artystyczno-plastyczna, strefa aktywności, pokój konstrukcyjny.



15.30 - 16.00

Przygotowanie do piątego posiłku.
Czynności higieniczne i wspólny podwieczorek.
Porządkowanie po posiłku.



16.00 - 17.30

Zabawy w ogrodzie lub kąciakach zainteresowań, indywidualnie lub z nauczycielem.
Rozchodzenie się dzieci do domu.

